



Accordo

tra

Segretariato Regionale del Ministero dei Beni e delle  
Attività Culturali e del Turismo della Liguria

e

Istituto di Ricerca per la Protezione Idrogeologica  
del Consiglio Nazionale delle Ricerche

**RAPPORTO SU “AZIONE 1 – ATTIVITÀ C:  
SOPRALLUOGHI E RILEVAMENTI NELLE AREE DI  
STUDIO PER LA RACCOLTA DI DATI SU DISSESTI  
IDROGEOLOGICI E ALTRE INFORMAZIONI AMBIENTALI  
FUNZIONALI ALLE ATTIVITÀ DI MODELLISTICA E  
MONITORAGGIO”**

**MONOGRAFIA 9 – COSTA MESSOPANO**



## AUTORI

Il documento è stato redatto da:

- Dott. Geol. Daniele Giordan
- Dott.ssa Martina Cignetti
- Dott. For. Danilo Godone



## INDICE

AUTORI.....	2
INDICE .....	3
DESCRIZIONE SINTETICA dell'AREA di COSTA MESSOPANO.....	4
DOCUMENTAZIONE FOTOGRAFICA .....	4
ASPETTI GEOLOGICI e GEOMORFOLOGICI.....	6
ANALISI dei LAVORI PREGRESSI .....	7
POSSIBILI INTERFERENZE CON IL TRACCIATO DEL SENTIERO AZZURRO .....	7
SISTEMI DI MONITORAGGIO .....	7
SINTESI e PROPOSTE CONCLUSIVE .....	8



## DESCRIZIONE SINTETICA dell'AREA di COSTA MESSOPANO

**Comune:** Vernazza

**Tratto di appartenenza:** Sentiero azzurro – Settore Vernazza-Monterosso

**Tipologia di dissesto:** Parete in roccia con reti paramassi.

**Coordinate GPS:** 44.14008 - 9.67714

**Quota massima e minima:** 157 m s.l.m.

**Acclività del pendio:** Pareti in roccia sub-verticali, con pendenza variabile tra 50° e 60°.

**Geologia:** Dominio Toscano, Falda Toscana, Macigno, costituito da Arenarie torbiditiche medie-grossolane in banchi con siltiti argillose, livelli conglomeratici (Oligocene Sup.). [Fonte CARG ISPRA, Foglio La Spezia n°248].

**Geomorfologia:** Settore localizzato lungo il tratto del sentiero tra Vernazza e Monterosso, caratterizzato da una parete in roccia dotata di reti paramassi.

**Grado di interazione con il sentiero:** Ammasso roccioso lato a monte del sentiero.

## DOCUMENTAZIONE FOTOGRAFICA

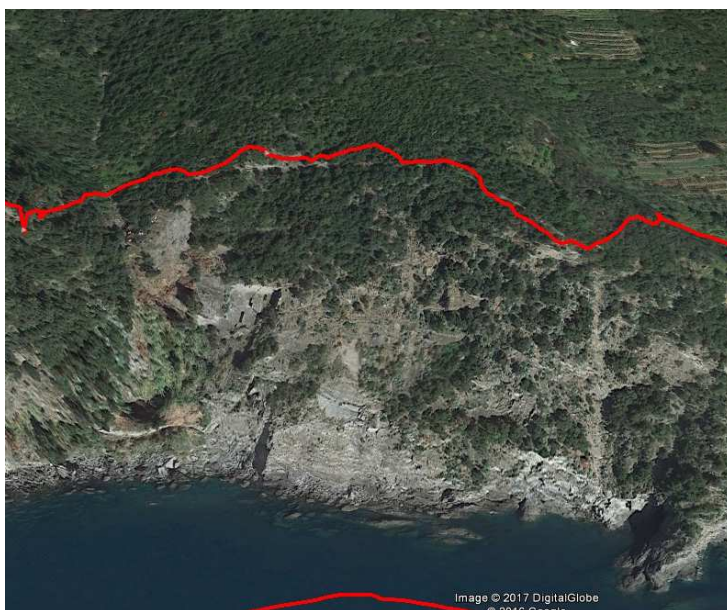
**Vista da Ortofoto** (fonte: HELICA 2011). Tratto del Sentiero Azzurro tra Vernazza e Monterosso denominato Costa Messopano. In blu il sentiero azzurro.







Vista da Google Earth dell'area di Costa Messopano, in rosso è indicato il sentiero azzurro.



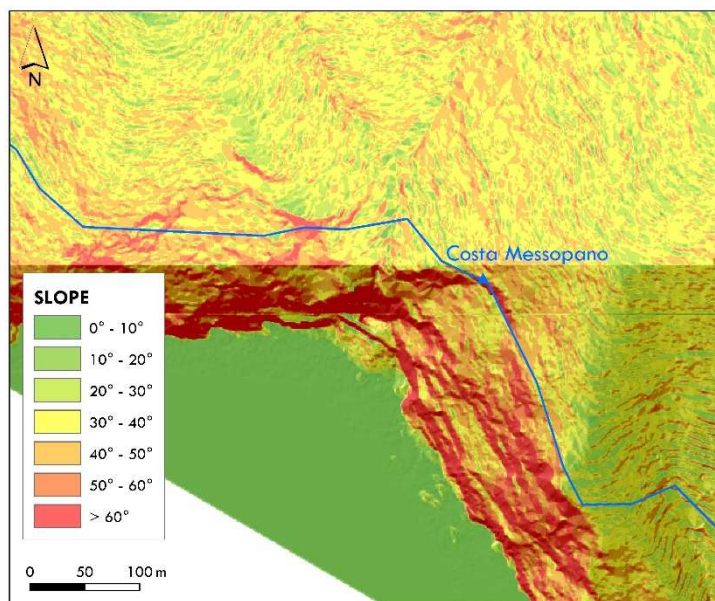
Vista dal sentiero dell'area di Costa Messopano. Parete in roccia dotata di reti paramassi (Foto del 16 maggio 2017).





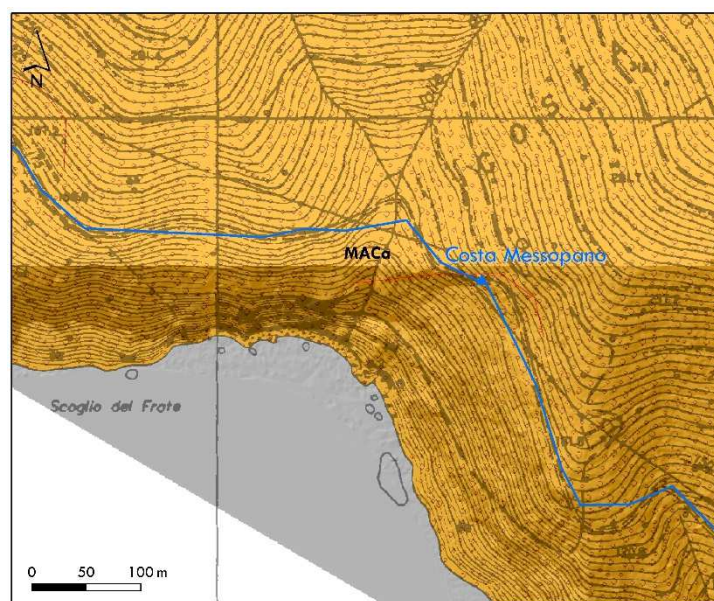
## ASPETTI GEOLOGICI e GEOMORFOLOGICI

**Mappa delle pendenze** del settore dell'area di Costa Messopano. La linea blu indica il Sentiero Azzurro, il quale interseca l'area di Costa Messopano in corrispondenza di una parete in roccia a pendenza variabile tra 50° e 60°.



**Stralcio di mappa del settore dell'area di Costa Messopano** (fonte Foglio La Spezia 248).

L'area si imposta interamente all'interno del Dominio Toscano, rappresentato in questo settore dal Macigno, costituito prevalentemente dalla Litofacies delle Arenarie Zonate (MACa).







## **ANALISI dei LAVORI PREGRESSI**

Per l'area di Costa Messopano al momento non sono disponibili informazioni bibliografiche pregresse, né relative a sistemi di monitoraggio, né relative a potenziali scenari di rischio.

In quest'area localizzata lungo il Sentiero Azzurro la parete in roccia, posta sul lato a monte del sentiero, risulta dotata di reti paramassi.

## **POSSIBILI INTERFERENZE CON IL TRACCIATO DEL SENTIERO AZZURRO**

La parete in roccia posta lungo il Sentiero risulta dotata di reti paramassi, data la potenziale instabilità delle pareti sub-verticali.

**IMPATTO POTENZIALE SULLA STABILITÀ DEL SENTIERO: MEDIO**

## **SISTEMI DI MONITORAGGIO**

Questo capitolo è dedicato ai sistemi di monitoraggio e agli eventuali risultati già ottenuti.

Nel caso specifico non risultano sistemi di monitoraggio attivi. L'unico elemento a protezione del sentiero è rappresentato da reti paramassi impostate lungo gli affioramenti lato monte del sentiero stesso.

In base alle caratteristiche del sito si raccomanda di effettuare un approfondimento in relazione al grado di funzionalità delle opere di difesa già presenti, al fine di definirne le funzioni di contenimento e di stabilizzazione del pendio, e un'analisi dell'ammasso roccioso.

Si raccomanda attenzione nell'analisi periodica del tratto di Sentiero Azzurro al fine di riconoscere tempestivamente la presenza di ulteriori segnali di instabilità della parete a monte del sentiero.

Si raccomanda inoltre la possibilità di valutare l'installazione di un sistema di monitoraggio delle opere di stabilizzazione per misurare, per esempio, il grado di tensione delle funi paramassi.

Rispetto ad altri siti, il monitoraggio di quest'area appare meno prioritario.



## **SINTESI e PROPOSTE CONCLUSIVE**

L'area di Costa Messopano corrisponde ad un settore localizzato lungo il Sentiero Azzurro, nel tratto tra Vernazza e Monterosso. Le pareti in roccia presentano una pendenza media da elevata a molto elevata (50°-60°).

L'area non presenta un grado di instabilità evidente; la parete in roccia presenta alcune opere di protezione, quali reti paramassi, che interessano il tratto a monte del sentiero.

Le principali criticità, rispetto ad una potenziale interazione con il Sentiero Azzurro, sono legate al grado di instabilità dell'ammasso roccioso con potenziali crolli in roccia, ed in relazione alla funzionalità delle opere poste a protezione del sentiero stesso.

Il livello di criticità appare dunque medio-basso, per cui si raccomanda di tenere in osservazione il tratto di Sentiero Azzurro in corrispondenza dell'area di Vernazza, con un controllo delle opere poste a difesa di questo tratto di sentiero.